



## Vers de meilleures performances : la certification Minergie-Exploitation

6 novembre 2025 | Conférence à l'UNI-GE par Olivier Meile

# Zéro émission nette en 2050 : un défi encore atteignable

Rénover – vite et en profondeur



Image : BS-220

900 000 bâtiments mal isolés, chauffés aux énergies fossiles. Après rénovation, réduction massive d'EGES.

Nouvelle construction – viser l'excellence



Image : VD-039-P-ECO

Les nouveaux bâtiments d'aujourd'hui formeront 20 % du parc en 2050.

Optimiser l'exploitation



Image : BS-220

Économies possibles : 10–20 %. À 15 %, la centrale nucléaire de Gösgen devient superflue.

*\* La consommation d'énergie (58 TWh en 2023) comprend les combustibles fossiles, sans tenir compte de la saisonnalité.*



# Tout compte : planifier, construire et exploiter efficacement

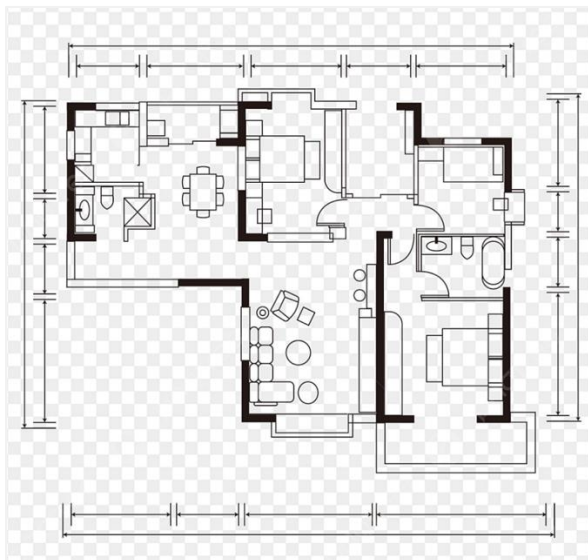


Image : pngtree.com

Exemple : **planification** d'un bâtiment compact avec des installations techniques robustes et efficaces, autoproduction d'électricité et enveloppe Minergie-P.



Image : rp-online.de

Exemple : **réalisation** sans défauts sur la façade, isolation correcte des conduites et bonne interaction des installations techniques.



Image : AG-687-P

Exemple : **exploitation** avec une courbe de chauffe optimisée, une utilisation correcte des corps de chauffe électriques et des rubans chauffants, et des débits d'air adaptés aux besoins.

# Fondements de Minergie-Exploitation

Les bâtiments Minergie sont conçus et construits de manière à assurer un confort élevé, une grande efficacité énergétique et à contribuer à la protection du climat.

Ils affichent en moyenne un bilan énergétique et d'émissions de gaz à effet de serre d'environ **25 % meilleur** que celui d'une nouvelle construction conventionnelle.

Pour les rénovations Minergie, la performance est généralement **supérieure de 80 % ou plus par rapport à l'état initial non rénové**.

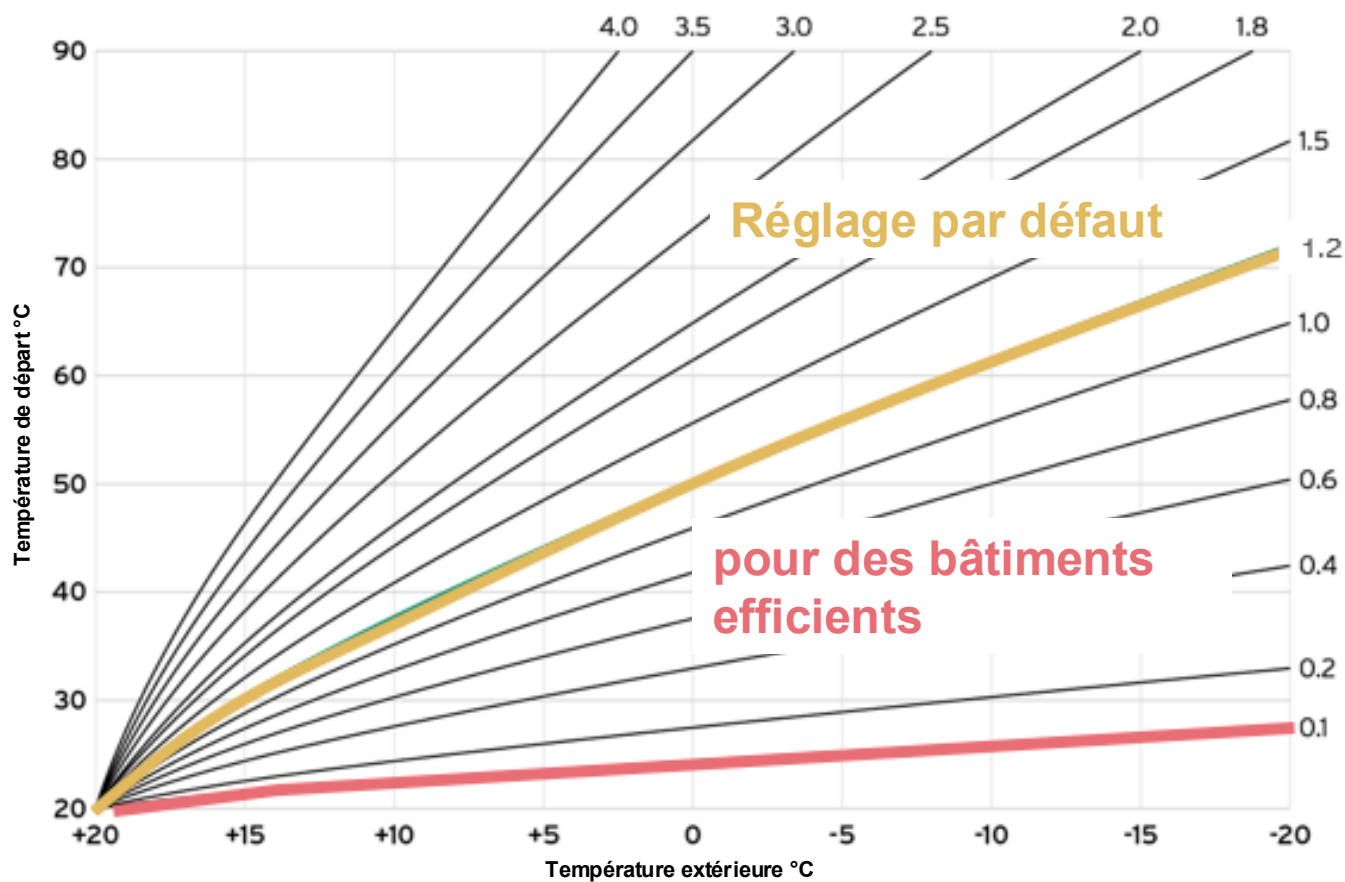
## ➤ Objectif du certificat Minergie-Exploitation :

Garantir que les bâtiments Minergie ne sont pas seulement bien conçus et construits (standards de construction Minergie/-P/-A), mais également exploités de manière optimale.



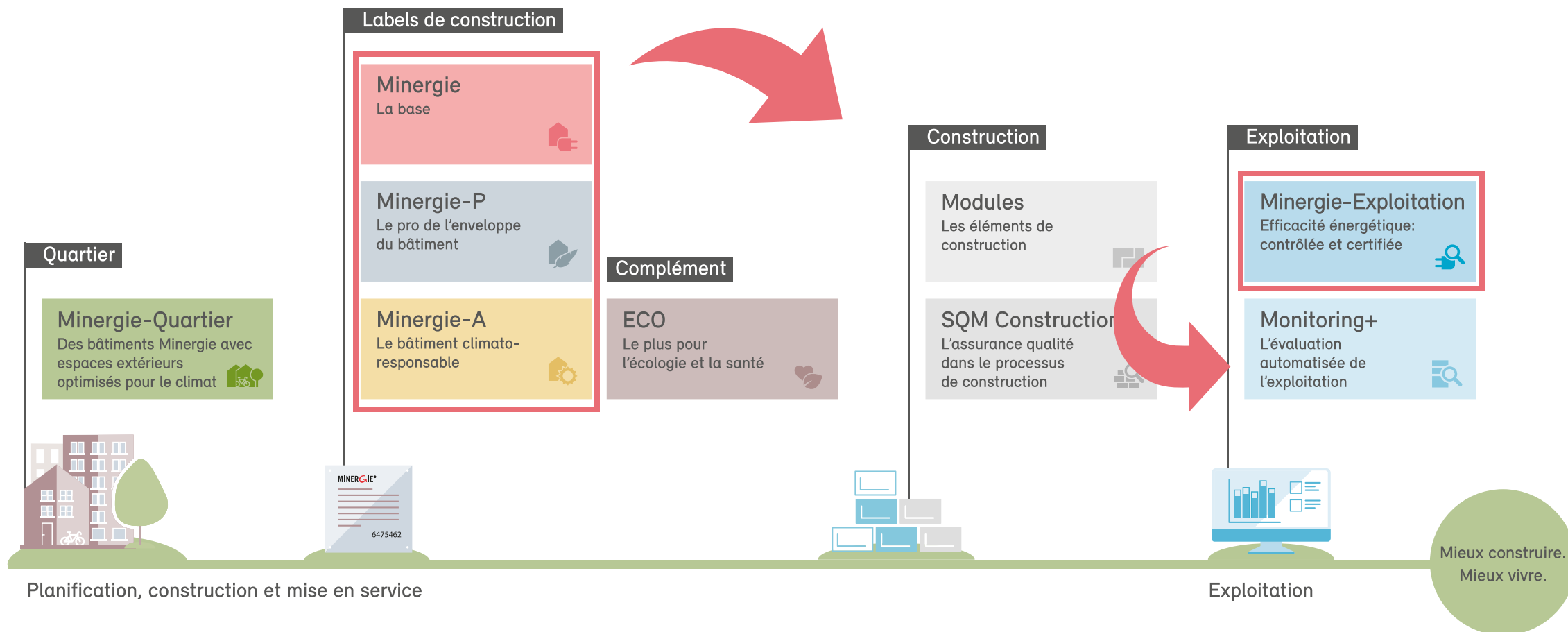
Tous les bâtiments devraient être optimisés.  
Les bâtiments bien conçus y gagnent aussi

Courbe/caractéristique de chauffe



Économie  
d'énergie

# Minergie-Exploitation





## Minergie-Exploitation Certification



# Minergie-Exploitation est un certificat



**Preuve** (certificat) que l'efficacité énergétique est maximale, c'est-à-dire que les coûts d'exploitation sont minimaux.



**Distinction** pour les propriétaires qui contribuent à la protection du climat (également) en phase d'exploitation.

CERTIFICAT

## Minergie-Exploitation

Ce bâtiment est reconnu par l'association Minergie, les cantons et l'Office fédéral de l'énergie en tant que bâtiment satisfaisant les exigences du standard Minergie-Exploitation.

Ce certificat atteste de l'efficacité énergétique de ce bâtiment pendant sa phase d'exploitation. La consommation réelle d'énergie de ce bâtiment est en adéquation avec le besoin énergétique pour lequel il a été planifié, assurant le fonctionnement optimal des installations techniques.

VS-001

<b>Bâtiment</b>	Exemple Certif, 1950 Sion
<b>Versión du justificatif</b>	Habitat collectif, Nouvelle construction, 235 m <sup>2</sup>
<b>Informations</b>	2025.1
<b>Certification définitive</b>	<a href="https://www.minergie.ch/fr/batiments/exemples">https://www.minergie.ch/fr/batiments/exemples</a>
	Sion, le 23 septembre 2025

Le certificat est valable trois ans. Une recertification est recommandée après trois ans.

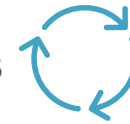
Olivier Mella  
Directeur de l'Agence romande Minergie

Fabien Roh  
Responsable Minergie-Exploitation

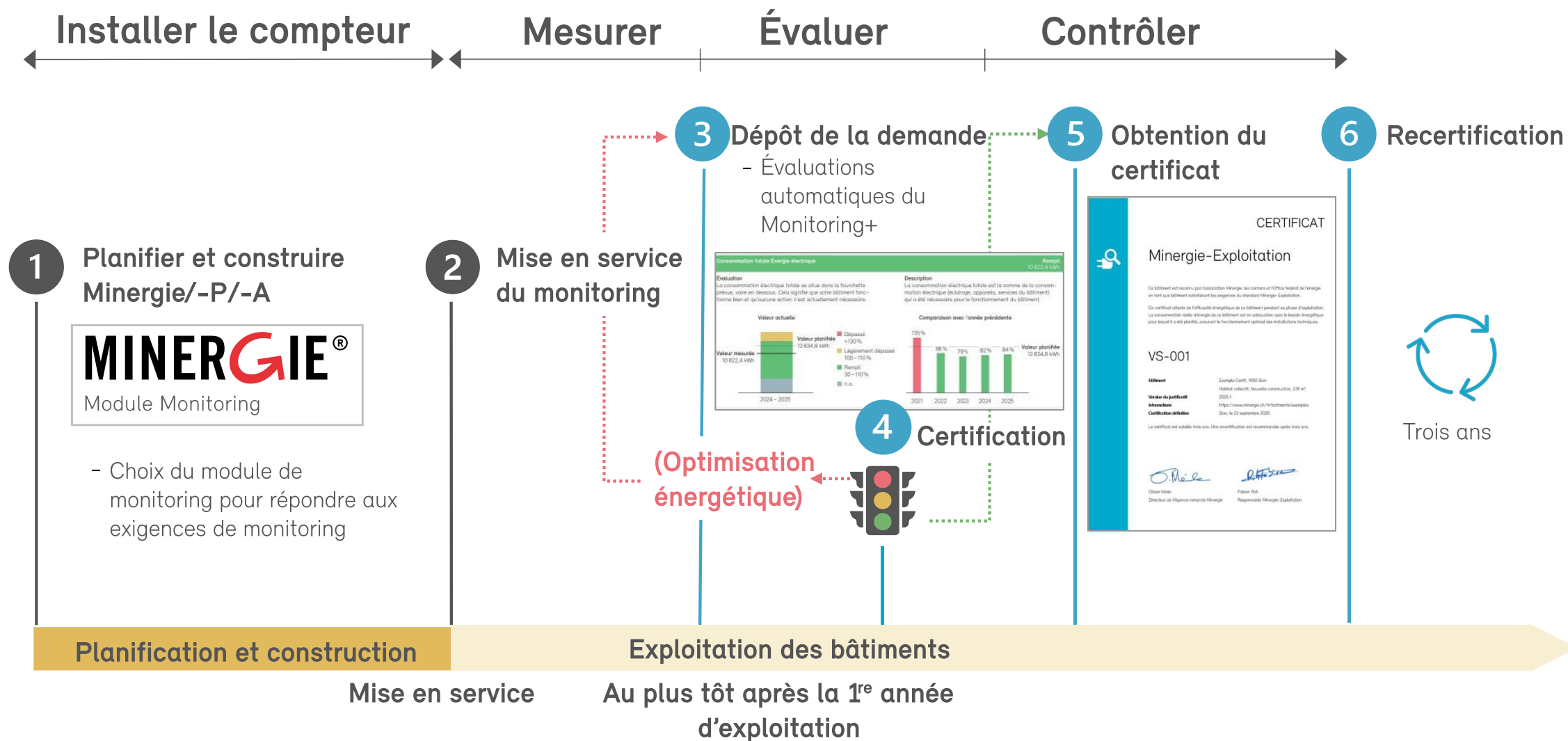


# Minergie-Exploitation est un certificat qui...

- n'est destiné qu'aux bâtiments certifiés **MINERGIE®**
- se veut un complément aux standards Minergie/-P/-A
  - *n'a pas d'influence sur le certificat de construction existant*
- est possible pour les catégories d'ouvrages suivantes : habitats, administrations, écoles
- est délivré au plus tôt après la première année d'exploitation
- est valable 3 ans, une recertification est recommandée après ce laps de temps
- peut être obtenu grâce à deux méthodes de justification
  1. AVEC Module Monitoring-Minergie (voie la plus simple)
  2. SANS module Monitoring-Minergie



# Des étapes standardisées



# Une évaluation automatique (Monitoring+)



## Consommation totale Énergie électrique

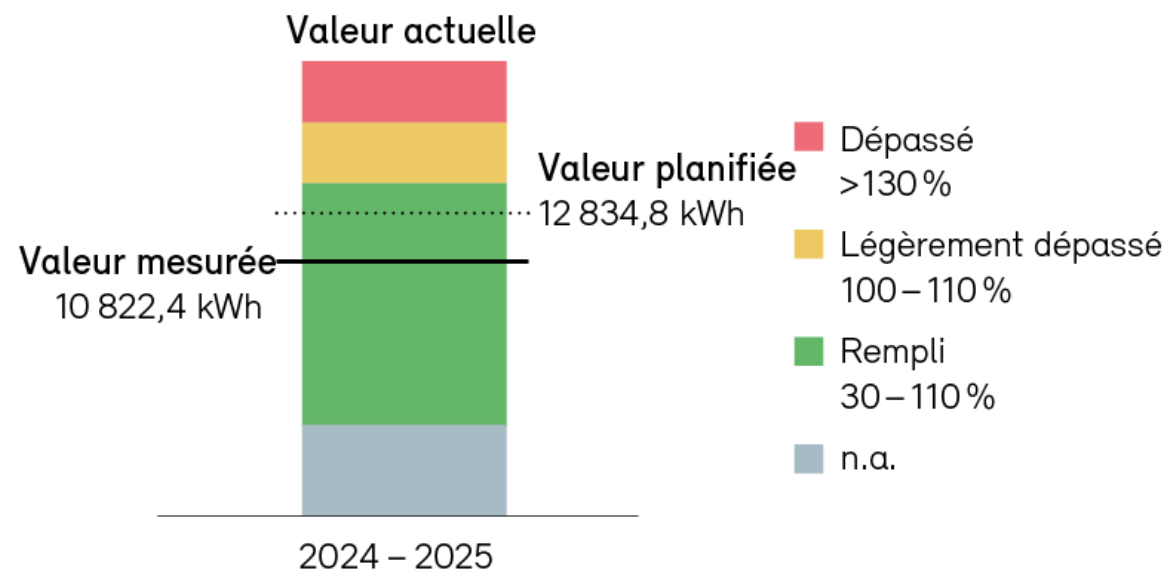
Rempli  
10 822,4 kWh

### Évaluation

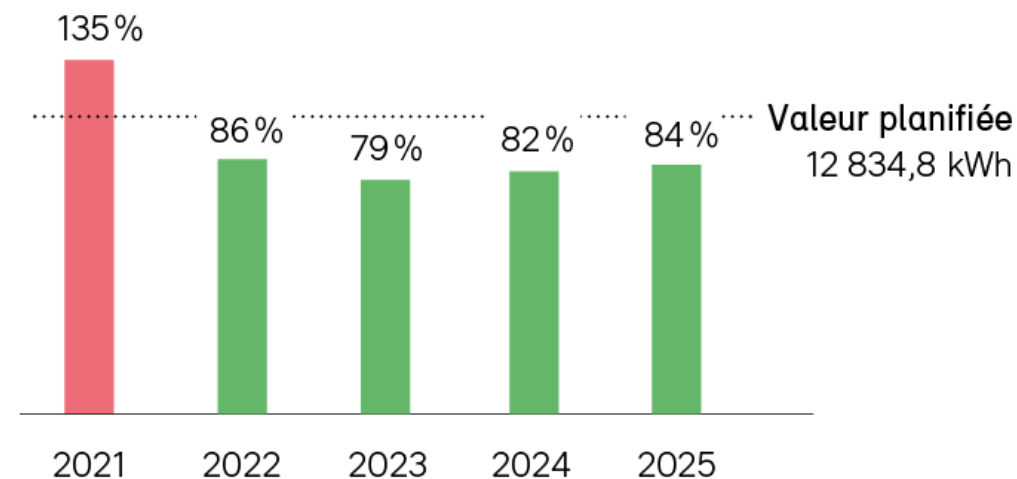
La consommation électrique totale se situe dans la fourchette prévue, voire en dessous. Cela signifie que votre bâtiment fonctionne bien et qu'aucune action n'est actuellement nécessaire.

### Description

La consommation électrique totale est la somme de la consommation électrique (éclairage, appareils, services du bâtiment) qui a été nécessaire pour le fonctionnement du bâtiment.



### Comparaison avec l'année précédente



# Des exigences claires et simples

Évaluation automatique



justificatifs pour < Vérif. plausibilité  
info. complémentaires



Certificat

Contrôle Minergie

Besoin de chaleur pour  
le chauffage

10-15 % de  
tolérance

Consommation électrique

Production PV

Consommation électrique PAC

COP

2025.1 Justificatif Minergie-Exploitation 2025.1, à utiliser jusqu'au 31 décembre 2025

**MINERGIE®**

Justificatif  
Minergie-Exploitation

**Instruction**  
Ce formulaire sert à la justification du standard Minergie-Exploitation. Le justificatif rempli doit être téléchargé sur la plateforme des labels. Le formulaire de demande est généré automatiquement après la dépose sur la plateforme des labels. Veuillez respecter le code couleur suivant lorsque vous remplissez le formulaire :

Champ de saisie (obligatoire) Liste déroulante (obligatoire)

Nom du projet : N° parcelle N° de projet :  
Adresse du bâtiment :

**Déclaration état actuel et modification**

Année de première occupation  
Des modifications pertinentes sur le plan énergétique ont-elles été effectuées ?

Catégorie  
Annoncé  
Besoin  
Remplir

Type  
Puissance  
Taux de  
Rendement

Rafrâchir  
Type  
Puissance  
Rendement

Photovoltaïque  
Puissance  
Rendement  
Procédure

Informations sur le comportement des utilisateurs

Températures ambiantes moyennes

Aération par les fenêtres pendant la période de chauffage

Utilisation de dispositifs d'ombrage extérieurs des fenêtres pendant la journée en hiver

Taux d'occupation de l'ensemble des logements

Besoins supplémentaires spéciaux (sauna, piscine, etc.)

Estimation des besoins supplémentaires spéciaux en kWh

Informations sur le comportement des utilisateurs

Températures ambiantes moyennes

Aération par les fenêtres pendant la période de chauffage

Utilisation de dispositifs d'ombrage extérieurs des fenêtres pendant la journée en hiver

Taux d'occupation de l'ensemble des logements

Besoins supplémentaires spéciaux (sauna, piscine, etc.)

Estimation des besoins supplémentaires spéciaux en kWh

**CERTIFICAT**

**Minergie-Exploitation**

Ce bâtiment est reconnu par l'association Minergie, les cantons et l'Office fédéral de l'énergie en tant que bâtiment satisfaisant les exigences du standard Minergie-Exploitation.

Ce certificat atteste de l'efficacité énergétique de ce bâtiment pendant sa phase d'exploitation. La consommation réelle d'énergie de ce bâtiment est en adéquation avec le besoin énergétique pour lequel il a été planifié, assurant le fonctionnement optimal des installations techniques.

**VS-001**

**Bâtiment** Exemple Certif, 1950 Sion  
Habitat collectif, Nouvelle construction, 235 m²

**Versión du justificatif** 2025.1

**Informations** <https://www.minergie.ch/fr/batiments/exemples>

**Certification définitive** Sion, le 23 septembre 2025

Le certificat est valable trois ans. Une recertification est recommandée après trois ans.

O. Mella  
Directeur de l'Agence romande Minergie

Fabien Roh  
Responsable Minergie-Exploitation

**MINERGIE®**



# Indicateurs contrôlés

1. Consommation de chaleur pour le chauffage
2. Consommation d'électricité totale
3. Production d'électricité totale
4. Consommation électrique de la pompe à chaleur
5. Coefficient de performance annuel de la pompe à chaleur (COPA), en considérant l'éventuel corps de chauffe électrique d'appoint et les besoins en eau chaude sanitaire
6. Production de chaleur solaire thermique
7. Consommation électrique pour le rafraîchissement

# Émoluments Minergie-Exploitation

Jusqu'à fin 2025 : 20 % de rabais

Première certification

	Bâtiments d'habitation (cat. I et II)		Bureaux et écoles (cat. III et IV)	
	< 1000 m² SRE	≥ 1000 m² SRE	< 2000 m² SRE	≥ 2000 m² SRE
AVEC module Monitoring-Minergie*	900.-	1'200.-	1'400.-	1'800.-
SANS module Monitoring-Minergie	1'300.-	1'700.-	1'900.-	2'300.-

Recertification

	Bâtiments d'habitation (cat. I et II)		Bureaux et écoles (cat. III et IV)	
	< 1000 m² SRE	≥ 1000 m² SRE	< 2000 m² SRE	≥ 2000 m² SRE
AVEC module Monitoring-Minergie*	400.-	530.-	600.-	800.-
SANS module Monitoring-Minergie	1'300.-	1'700.-	1'900.-	2'300.-

Montants HT en CHF.

*\*La connexion à la banque de données Minergie pour le Monitoring+ (et les éventuels coûts qui y sont liés) doit être clarifiée avec le fournisseur du Monitoring-Minergie.*



## Minergie-Exploitation Projets pionniers

# Projets pilotes



Hundbüel 16/18, Russikon  
ZH-818-P / ZH-819-P

ADT INNOVA

NeoVac



Tittwiesenstrasse 38, Coire  
GR-972

PKGR  
Pensionskasse Graubünden  
Cassa da pensiun dal Grischun  
Cassa pensioni del Grigioni

AMSTEIN+WALTHERT



Dammweg 5, Aarau  
AG-593-P

SWISS PRIME  
ANLAGESTIFTUNG

TETRAG



Alte Strasse 41, Reinach AG  
AG-5671

helvetia  
Ihre Schweizer Anlagestiftung

NeoVac



Unterer Graben 3, Frauenfeld  
TG-731

Pensimo

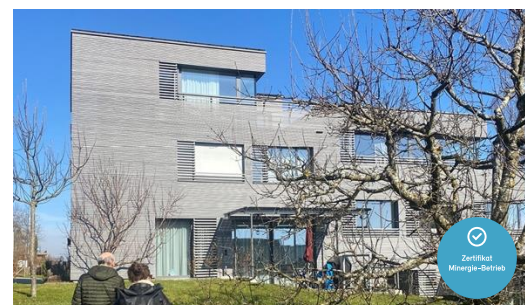
ECCO<sub>2</sub>  
building intelligence



Langäulistrasse 60, Buchs  
TG-731

Lippuner

Lippuner



Weidstrasse 20, Thalwil  
ZH-980-P

Privé  
Maître d'ouvrage

SEL



MINERGIE®



# Ils montrent la voie en Suisse romande

**Bâtiment Alto Pont-Rouge (Carouge – GE)**  
*Swiss Prime Site / Wincasa*

Certifications :

- Minergie
- SNBS-Bâtiment Platine
- Minergie-Exploitation (en cours)







## Minergie-Exploitation

### Liens utiles et conclusion

# Liens utiles

- Informations sur le label Minergie-Exploitation

<https://www.minergie.ch/fr/standards/construction-et-exploitation/minergie-exploitation/>

- Informations sur la certification et documentation :

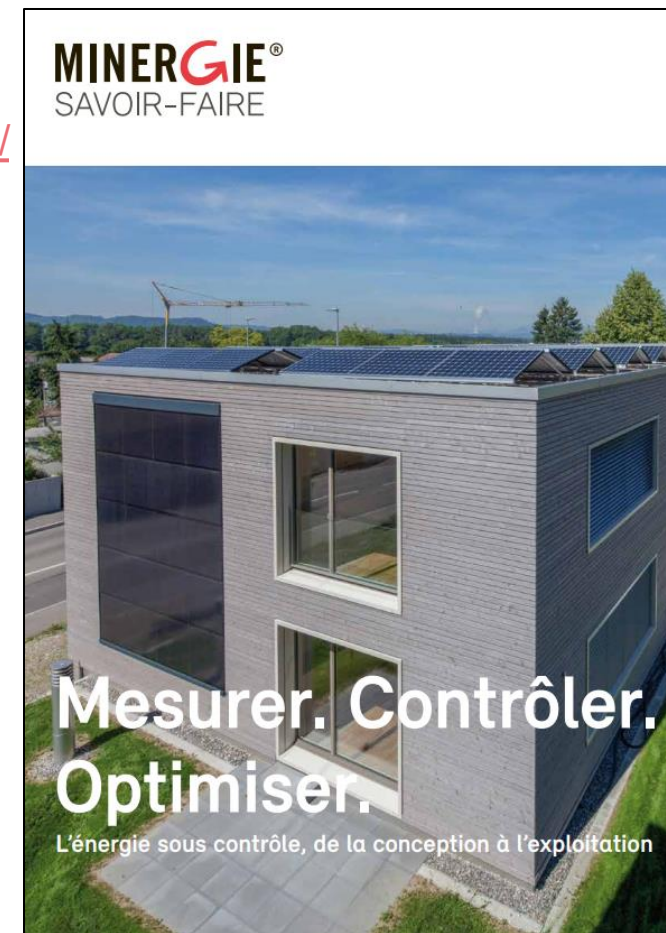
<https://www.minergie.ch/fr/certification/minergie-exploitation/>

- Liste des partenaires Minergie-Exploitation :

<https://www.minergie.ch/fr/standards/construction-et-exploitation/minergie-exploitation/partenaires/>

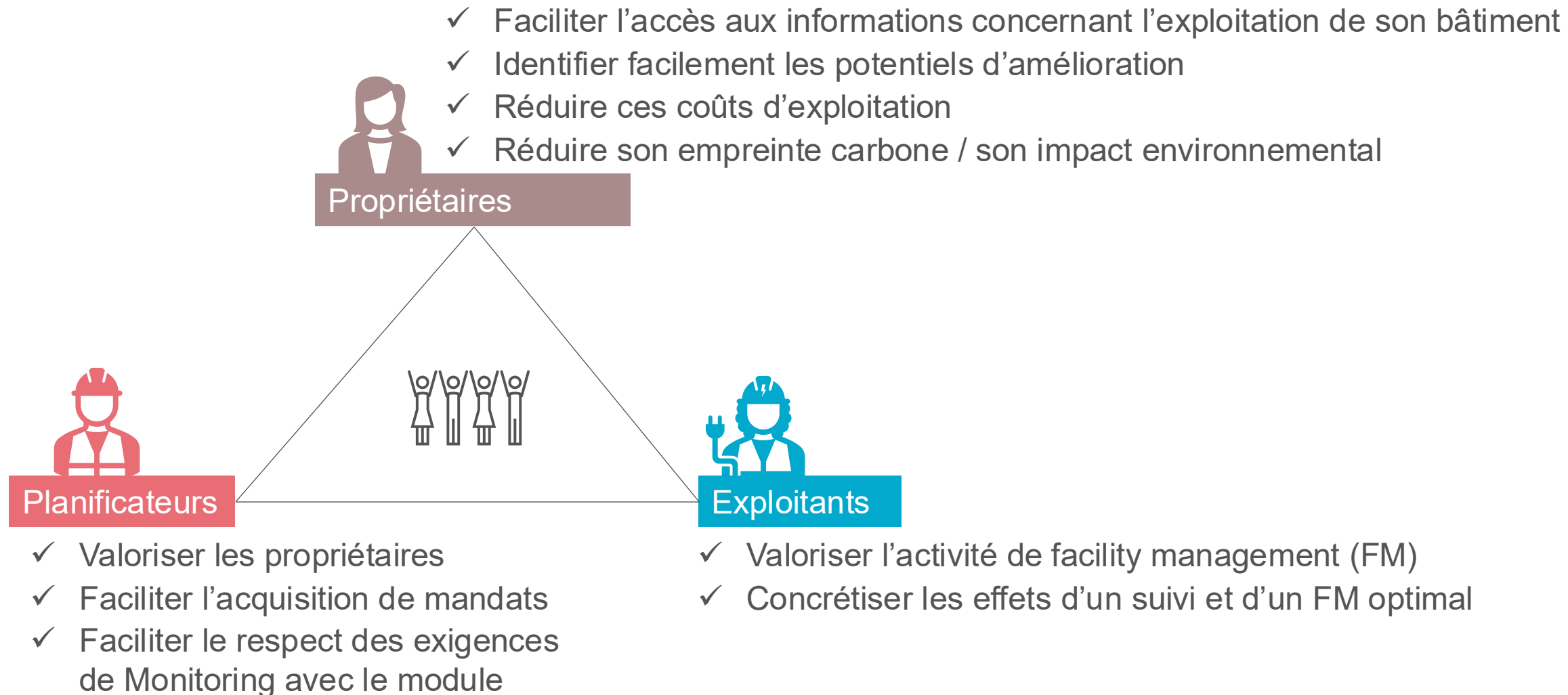
- En savoir plus sur Minergie grâce à des cours en ligne de 10 minutes :

<https://savoirfaire.minergie.ch/bundles/minergie-savoir-faire-compact>



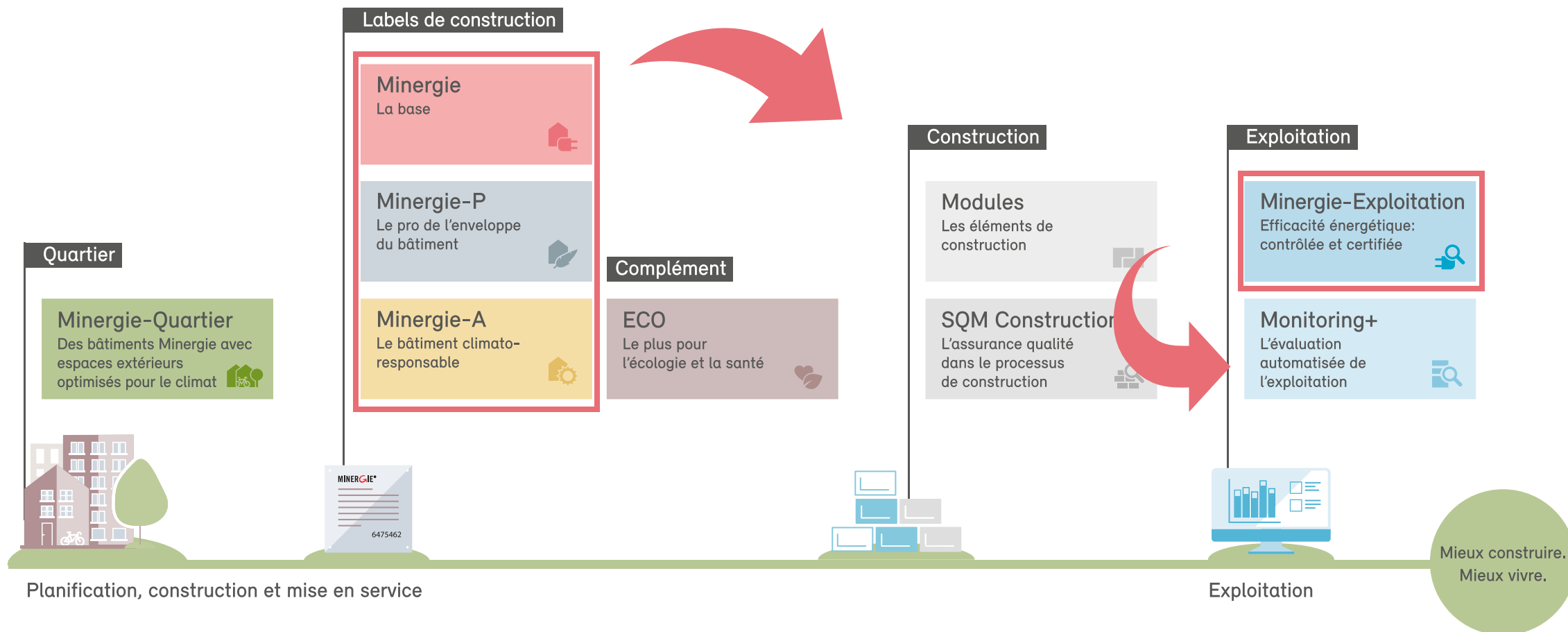
[Télécharger](#)

# Les objectifs de Minergie-Exploitation





# Minergie-Exploitation



# Plateforme Minergie SAVOIR-FAIRE

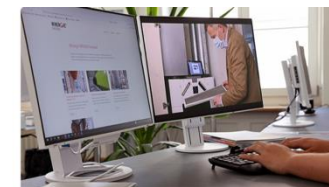
Vous trouverez ici des offres de formations continues sur le thème « Construire l'avenir ». Vous avez la possibilité de vous former et de vous informer de différentes manières sur des thèmes spécifiques. A vous de décider comment vous souhaitez aborder les différents sujets.

[savoirfaire.minergie.ch](https://savoirfaire.minergie.ch) 



## Cours

Suivez nos formations continues et restez à jour sur les thèmes clés de Minergie. [Plus de détails...](#)



## Minergie SAVOIR-FAIRE compact

Bénéficiez en 15 minutes d'une introduction à différents thèmes de Minergie dans ces cours e-learning compacts. [Plus de détails...](#)



## Minergie SAVOIR-FAIRE actuel

Ce format d'événement en ligne permet de partager, de manière brève et concise, des informations essentielles sur des sujets d'actualité. [En savoir plus...](#)



## Manifestations professionnelles

Notre offre variée de manifestations vous offre la possibilité de vous informer de manière pratique. [En savoir plus...](#)



## Publications spécialisées

Informez-vous de manière approfondie sur les principaux thèmes de Minergie grâce à nos publications spécialisées. [Plus de détails...](#)

# MINERGIE®

Pour un avenir  
énergétique durable  
et une meilleure  
qualité de vie.

